

- LEGENDA**
- ▴ Quadro elettrico
 - ⌚ Interruttore bipolare
 - ⌚ Deviatore
 - ⌚ Interruttore unipolare
 - ⌚ Presa 10/16A
 - ⌚ Punto luce a soffitto
 - ⌚ Punto luce a parete
 - ⌚ Montante linea
 - ⌚ Nodo di terra
 - ⌚ Punto luce chiusura limitato
 - ⌚ Pulsante campanello
 - ⌚ Suoneria
 - ⌚ Interruttore bipolare per cappa
 - ⌚ Interruttore bipolare per caldaia
 - ⌚ TV
 - TEL Telefono
 - ⌚ Ciotolo
 - E Emergenza
 - ⌚ Contatore Enel

REGIONE PUGLIA
COMUNE DI CARAPELLE
 Provincia di Foggia

PROGETTO PER LA REALIZZAZIONE DI UNA PALAZZINA DI EDILIZIA RESIDENZIALE PUBBLICA E INFRASTRUTTURE NELL'AMBITO DEL P.I.R.P., FINANZIATO CON FONDI PER LO SVILUPPO E LA COESIONE 2007-2013 (EX FAS) - SETTORE AREE URBANE - CITTA'- CONTRIBUTO REGIONE PUGLIA

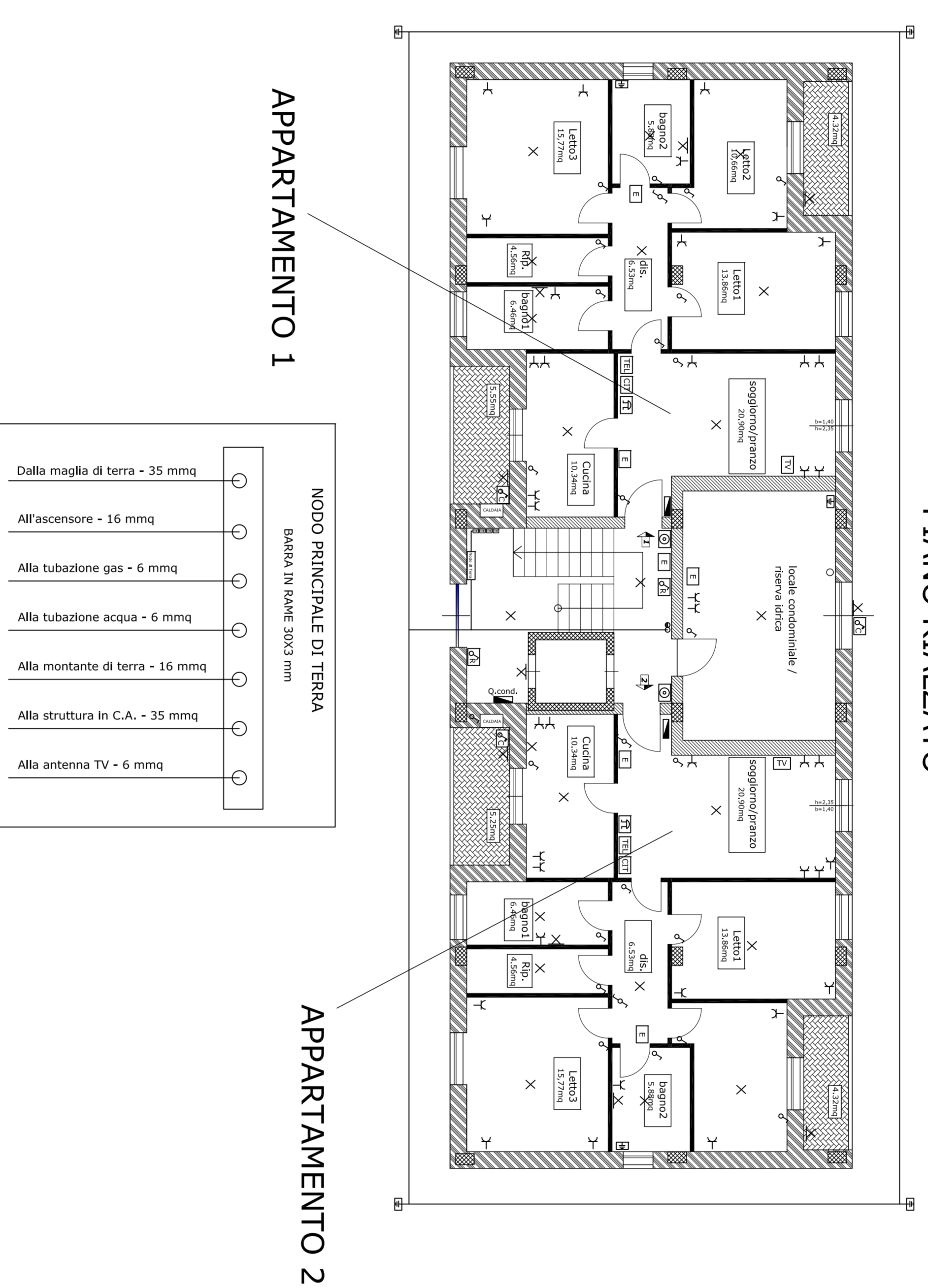
IMPIANTO ELETTRICO

ELABORATO:
 - SCENA IMPIANTO ELETTRICO:
 PRIMO PIANO
 SECONDO PIANO

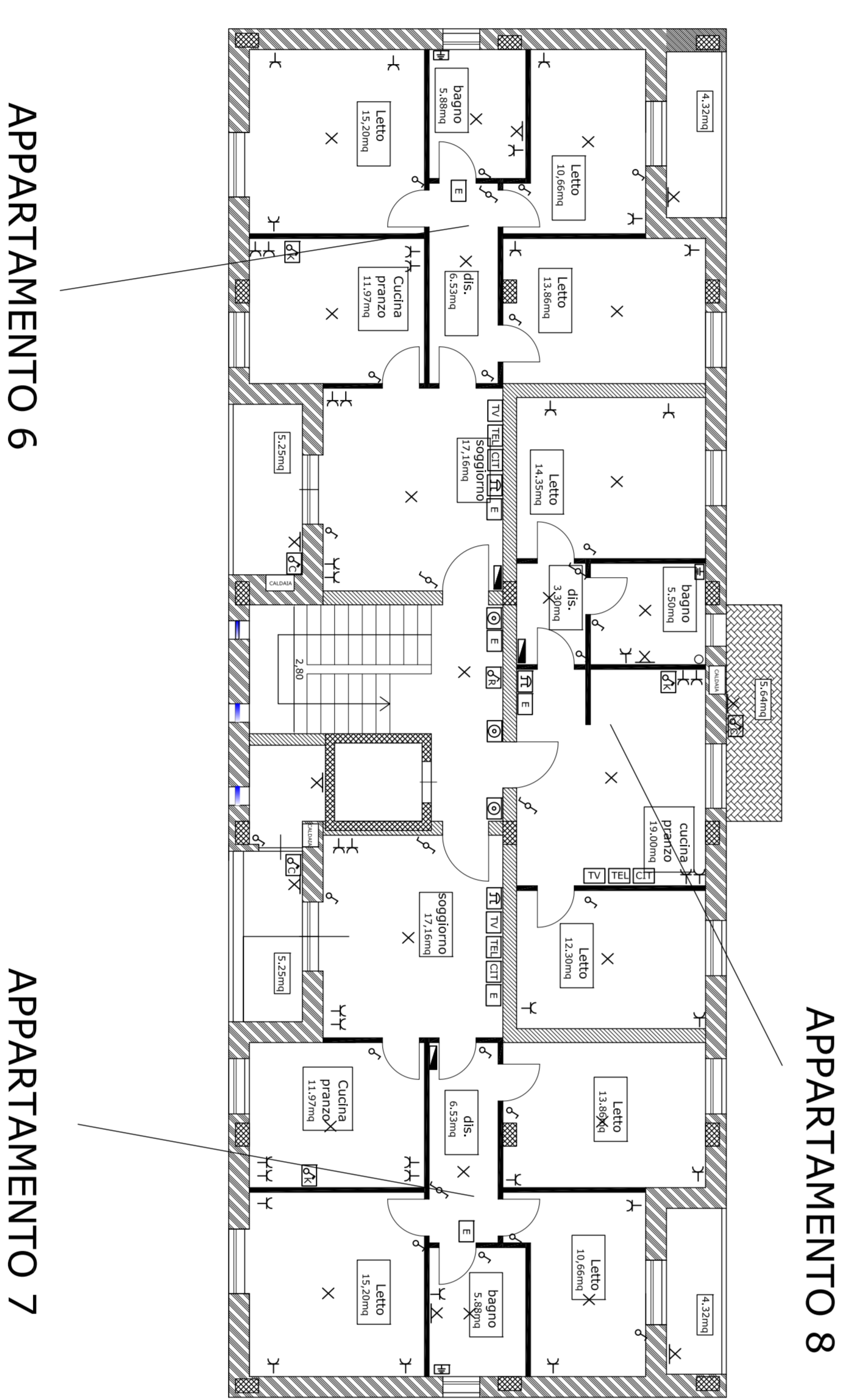
R.U.P.
 Geom. Nicola Mazzilli

Progettista
 Ing. Michele BRUNO

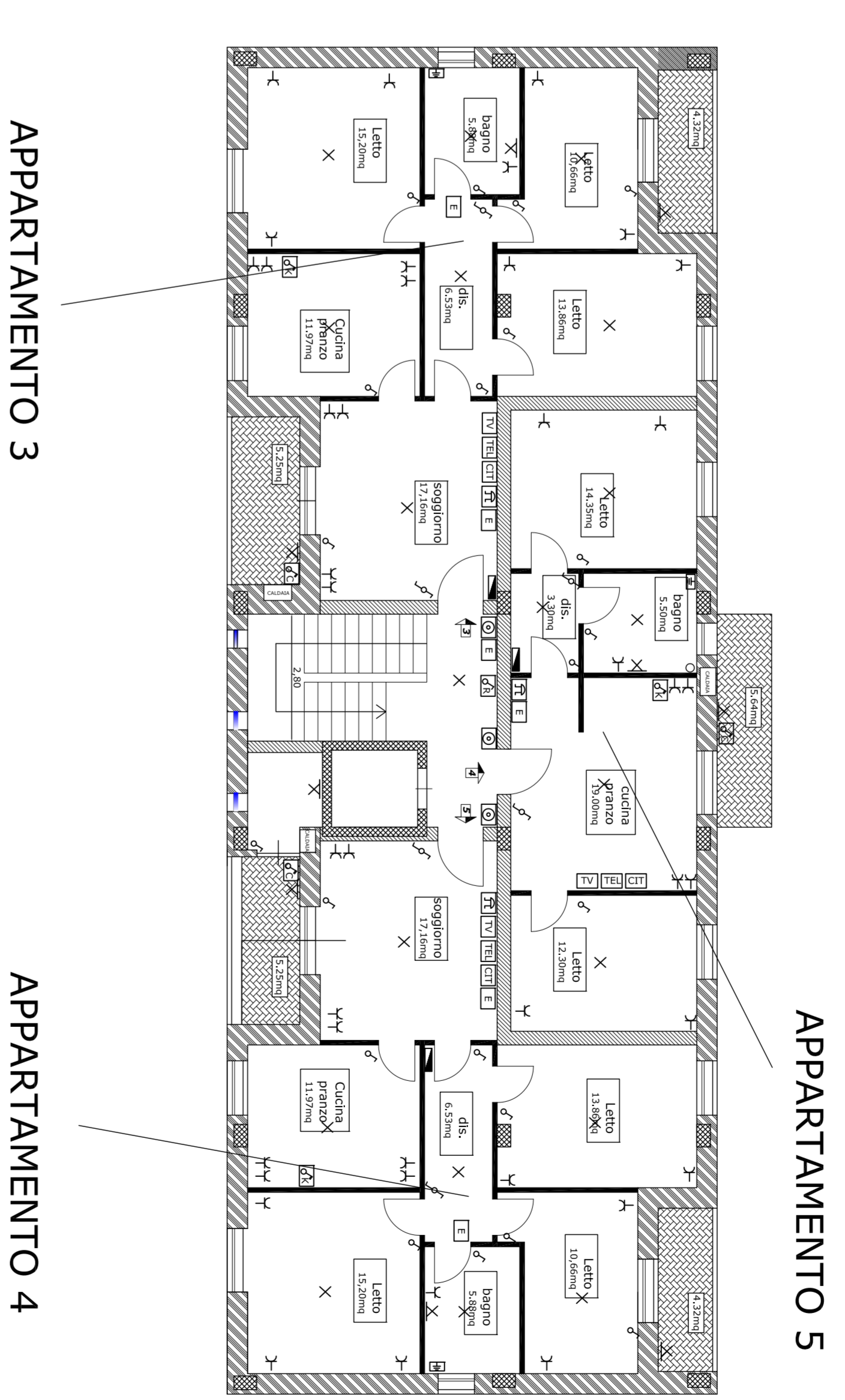
SCHEMA IMPIANTO ELETTRICO
PIANO RIALZATO



SCHEMA IMPIANTO ELETTRICO
SECONDO PIANO



SCHEMA IMPIANTO ELETTRICO
PRIMO PIANO



PIANTA LOCALE TECNICO

