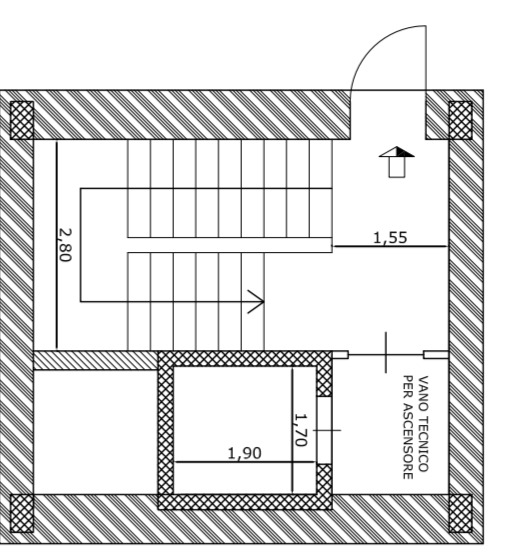


PIANTA LOCALE TECNICO



REGIONE PUGLIA
COMUNE di CARAPELLE
Provincia di Foggia

PROGETTO PER LA REALIZZAZIONE DI UNA PALAZZINA DI EDILIZIA RESIDENZIALE PUBBLICA E INFRASTRUTTURE NELL'AMBITO DEL P.I.R.P. FINANZIATO CON FONDI PER LO SVILUPPO E LA COESIONE 2007-2013 (EX FAS) - SETTORE AREE URBANE - CITTA' - CONTRIBUTO REGIONE PUGLIA

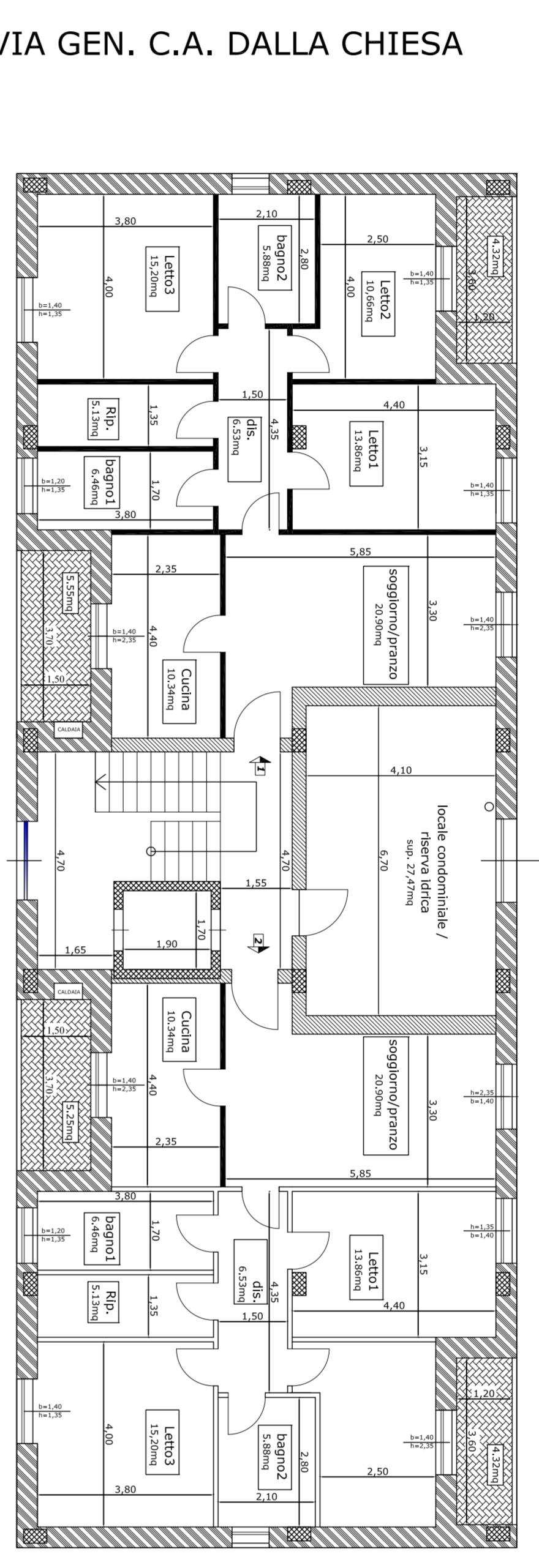
TAV. 4

- Elaborati:
- PIANTA PIANO RIALZATO
 - PIANTA PRIMO PIANO
 - PIANTA SECONDO PIANO
 - PIANTA PIANO COPERTURA
 - PIANTA LOCALE TECNICO

R.L.P.
Geom. Nicola Mazzilli
Progettista
Ing. Michele Bruino

SCALA 1:100

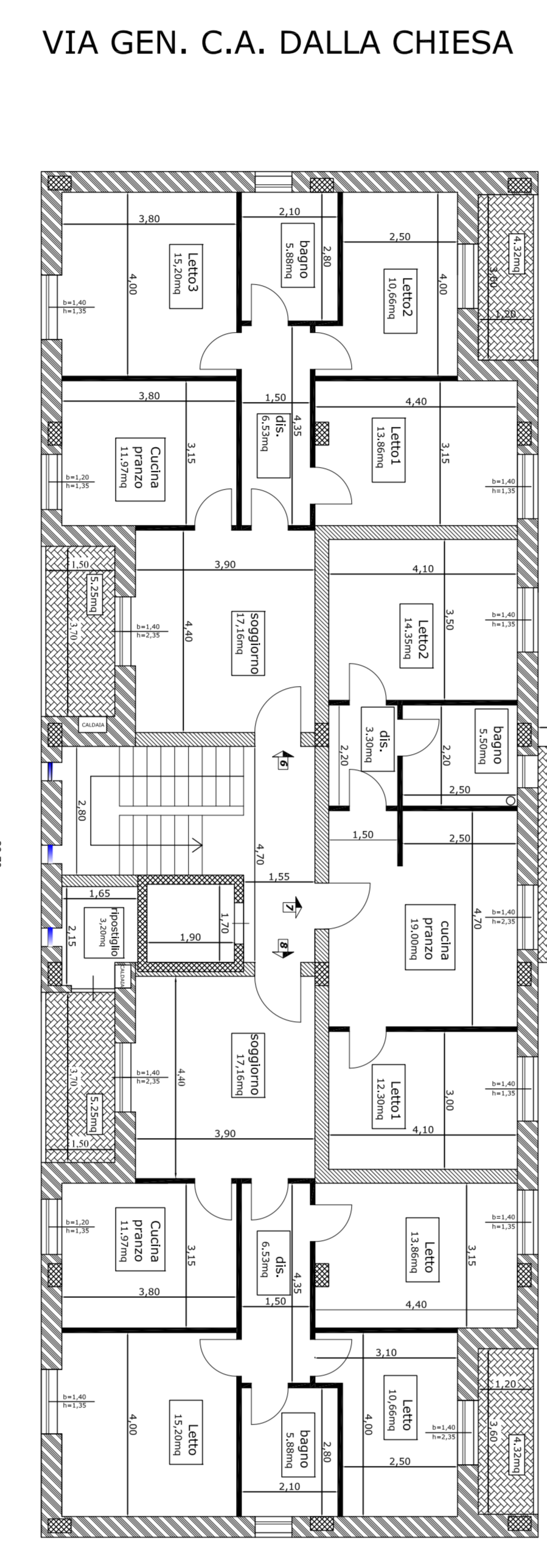
PIANTA PIANO RIALZATO



- Verifica rapporto di aerolluminazione: alloggi n.1 e 2

Località	S.u. (mq)	S.u./8 (mq)	S.f. (mq)
soggiorno	20,90	2,61	1,40x2,35= 3,29 > 2,61
cucina	10,34	1,29	1,40x2,35= 3,29 > 1,29
bagno 1	6,46	0,80x1,35= 1,08 > 0,80	0,80x1,35= 1,08 > 0,80
bagno 2	5,88	0,80x1,35= 1,08 > 0,80	0,80x1,35= 1,08 > 0,80
Letto 1	10,66	1,33	1,40x2,35= 3,29 > 1,33
Letto 2	10,66	1,33	1,40x2,35= 3,29 > 1,33
Letto 3	15,20	1,90	1,40x1,35= 1,90 = 1,90
Riposo	5,13	0,64	0,80x1,35= 1,08 > 0,64
disimpegno	6,53	0,82	0,80x1,35= 1,08 > 0,82
Totale sup. utile	94,96		

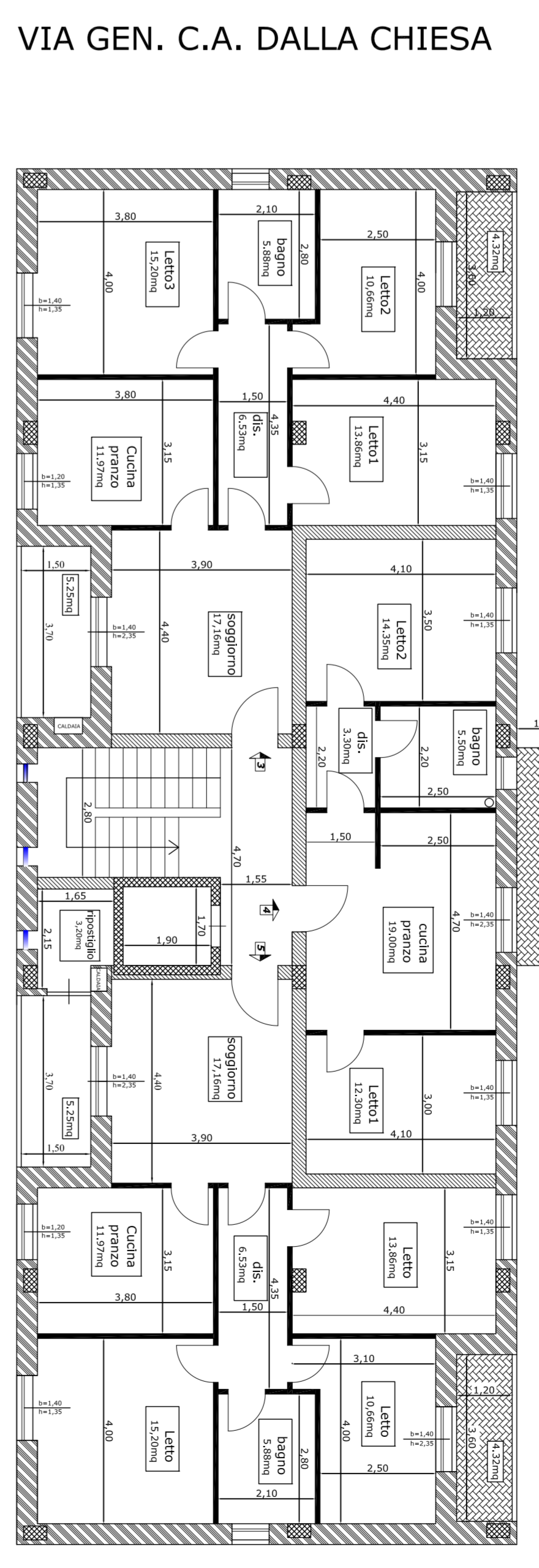
PIANTA SECONDO PIANO



- Verifica rapporto di aerolluminazione: alloggio n.4

Località	S.u. (mq)	S.u./8 (mq)	S.f. (mq)
soggiorno	17,16	2,14	1,40x2,35= 3,29 > 2,14
cucina + pranzo	11,97	1,50	1,20x1,35= 1,62 > 1,50
bagno	5,88	0,80x1,35= 1,08 > 0,80	0,80x1,35= 1,08 > 0,80
Letto 1	13,86	1,73	1,40x1,35= 1,89 > 1,73
Letto 2	10,66	1,33	1,40x2,35= 3,29 > 1,33
Letto 3	15,20	1,90	1,40x1,35= 1,90 = 1,90
disimpegno	6,53	0,82	0,80x1,35= 1,08 > 0,82
Totale sup. utile	81,26		

PIANTA PRIMO PIANO



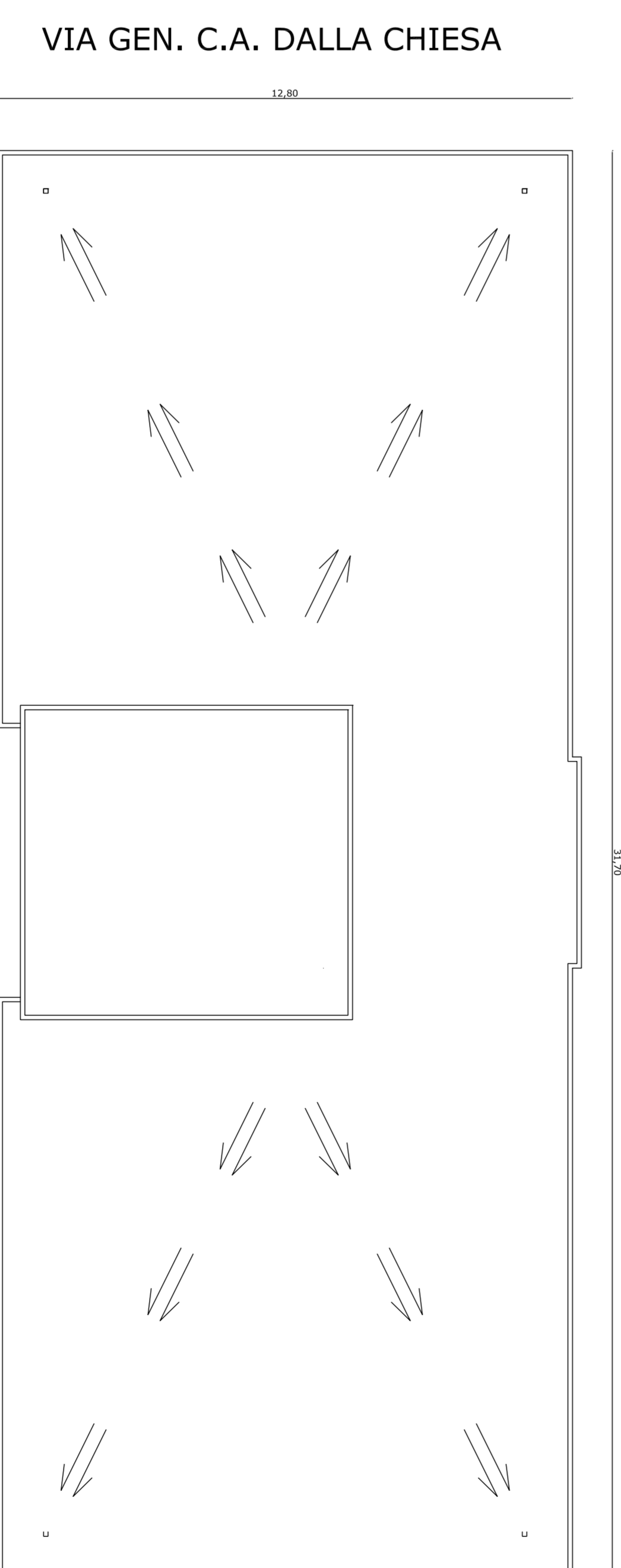
- Verifica rapporto di aerolluminazione: alloggi n.3 e 5

Località	S.u. (mq)	S.u./8 (mq)	S.f. (mq)
soggiorno	17,16	2,14	1,40x2,35= 3,29 > 2,14
cucina + pranzo	11,97	1,50	1,20x1,35= 1,62 > 1,50
bagno	5,88	0,80x1,35= 1,08 > 0,80	0,80x1,35= 1,08 > 0,80
Letto 1	13,86	1,73	1,40x1,35= 1,89 > 1,73
Letto 2	10,66	1,33	1,40x2,35= 3,29 > 1,33
Letto 3	15,20	1,90	1,40x1,35= 1,90 = 1,90
disimpegno	6,53	0,82	0,80x1,35= 1,08 > 0,82
Totale sup. utile	81,26		

- Verifica rapporto di aerolluminazione: alloggio n.4

Località	S.u. (mq)	S.u./8 (mq)	S.f. (mq)
cucina + pranzo	19,00	2,38	1,40x2,35= 3,29 > 2,38
bagno	5,50	0,80x1,35= 1,08 > 0,80	0,80x1,35= 1,08 > 0,80
Letto 1	12,30	1,54	1,40x1,35= 1,90 > 1,54
Letto 2	14,55	1,79	1,40x1,35= 1,90 > 1,79
disimpegno	3,30	0,41	0,80x1,35= 1,08 > 0,41
Totale sup. utile	54,45		

PIANTA COPERTURA



VIA DELLE ROSE