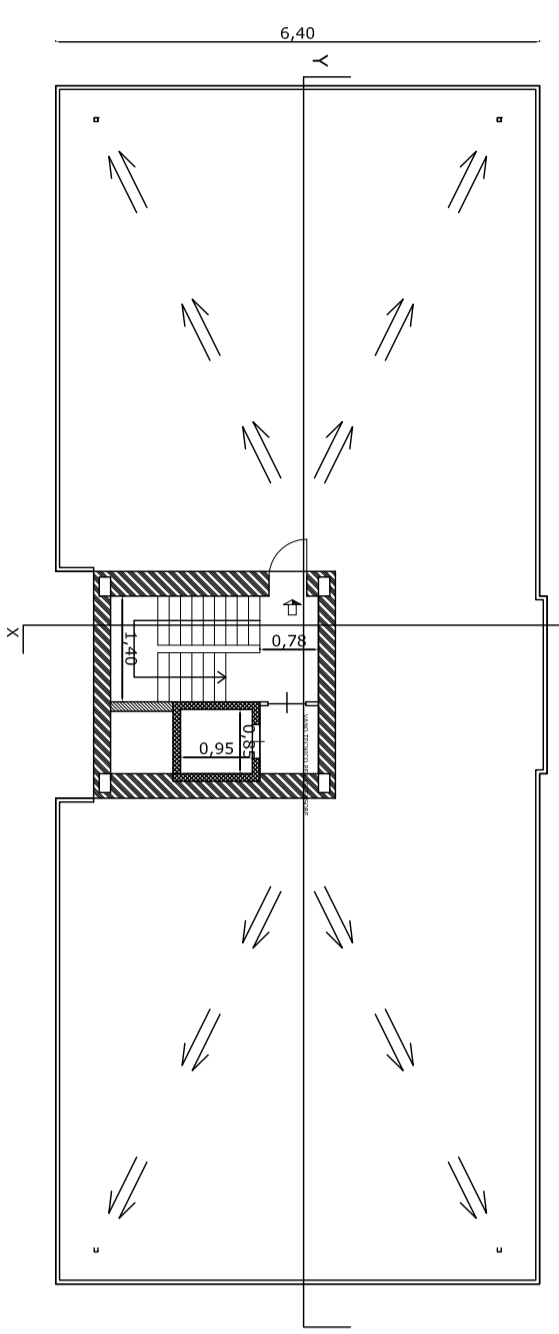
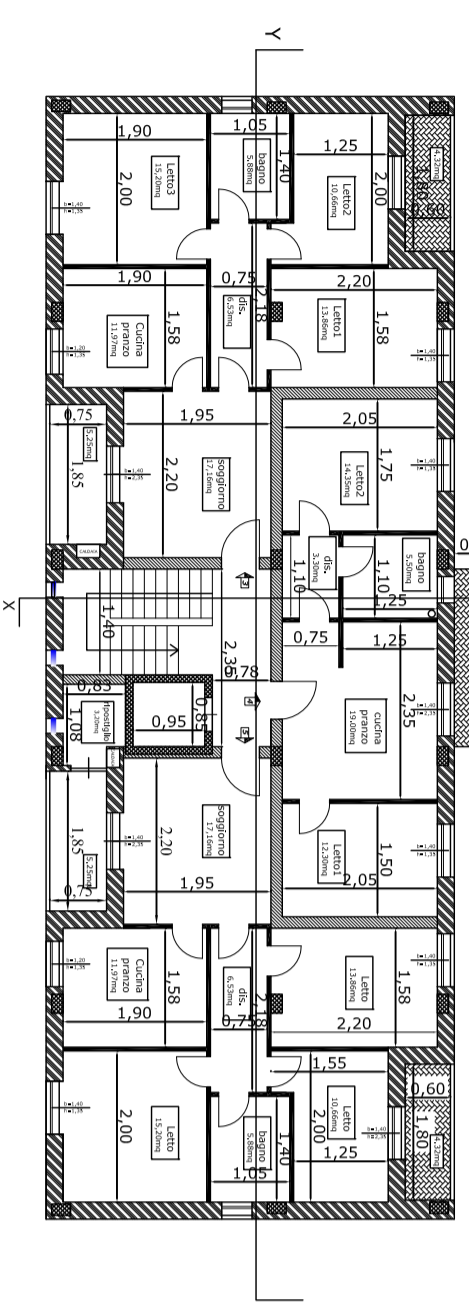


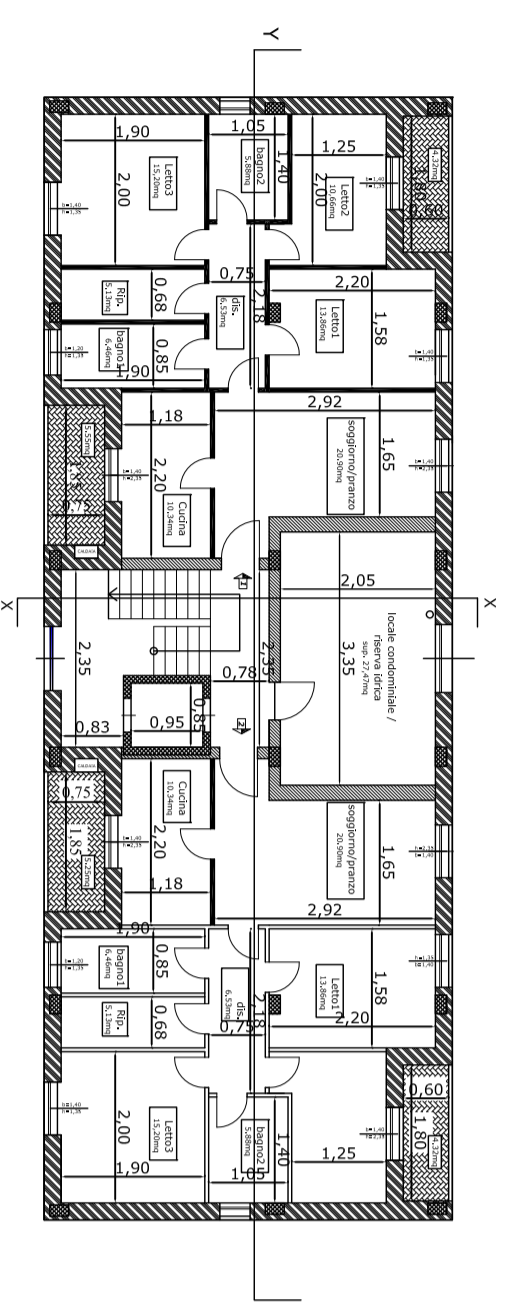
PIANTA LOCALE TECNICO



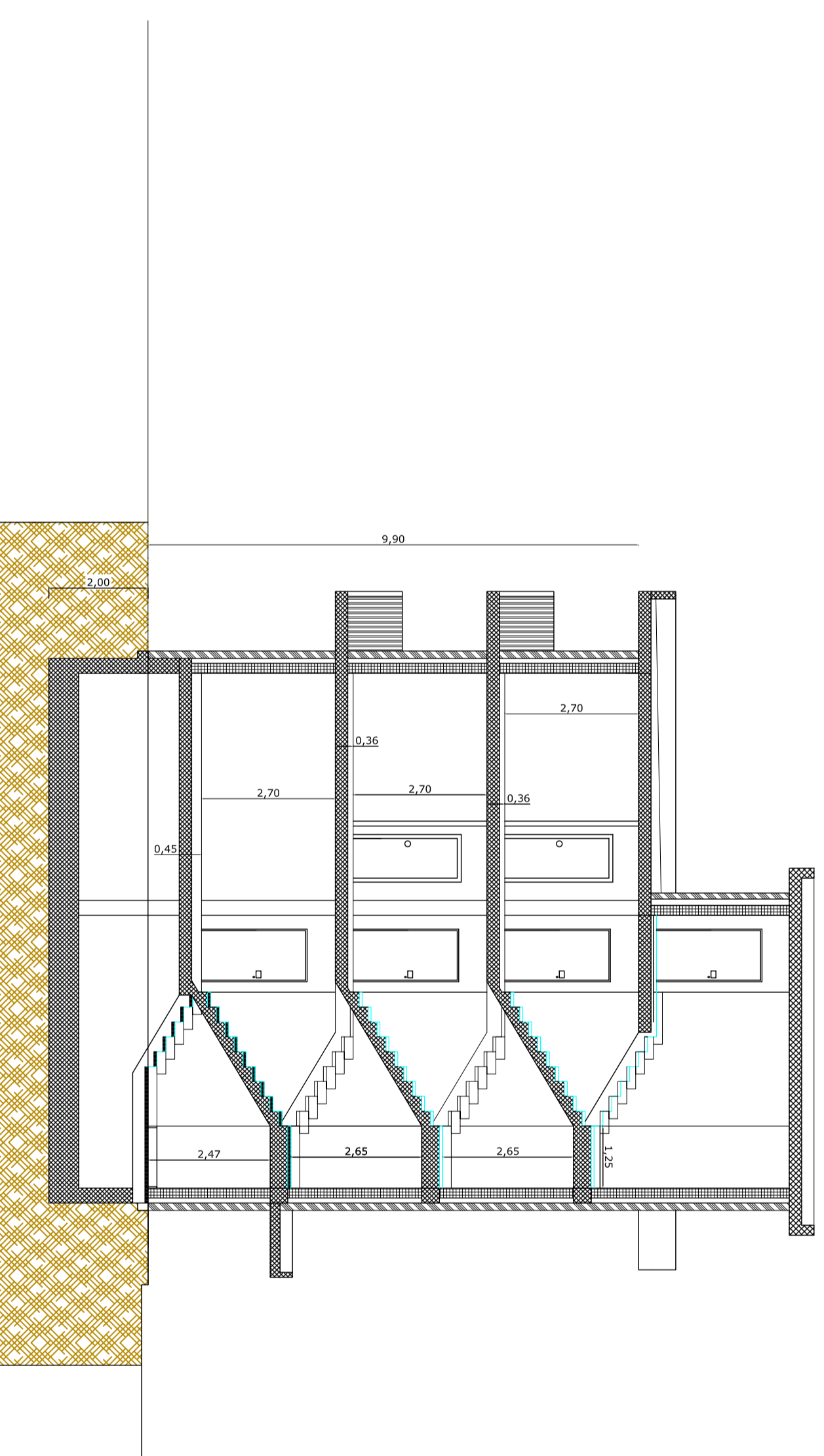
1° E 2° PIANO



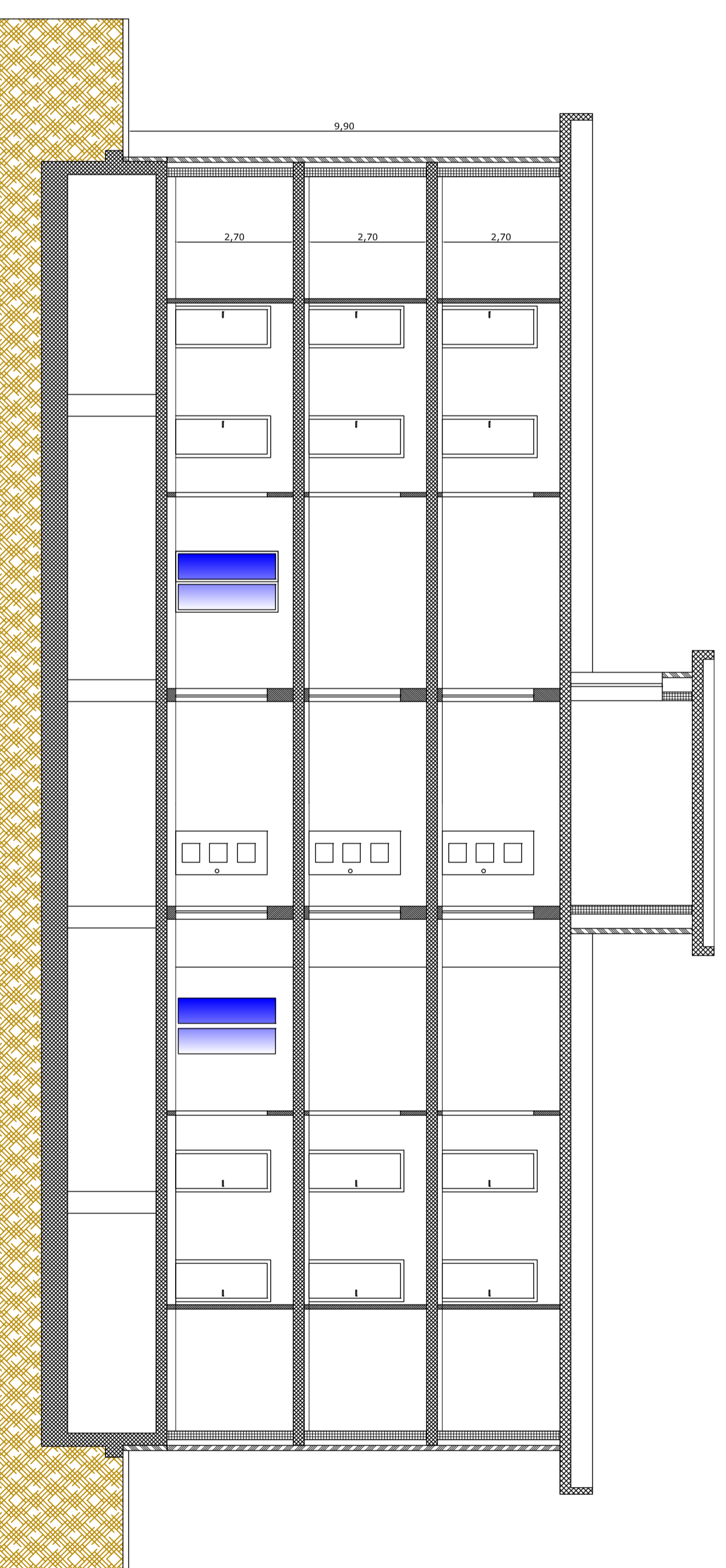
PIANO REALIZATO



SEZIONE X-X



SEZIONE Y-Y



REGIONE PUGLIA
COMUNE di CARAPELLE
 Provincia di Foggia

**PROGETTO PER LA REALIZZAZIONE DI UNA PALAZZINA
 DI EDILIZIA RESIDENZIALE PUBBLICA E
 INFRASTRUTTURE NELL'AMBITO DEL P.I.R.P.,
 FINANZIATO CON FONDI PER LO SVILUPPO E LA
 COESIONE 2007-2013 (EX FAS) - SETTORE AREE
 URBANE - CITTA' - CONTRIBUTO REGIONE PUGLIA**

TAV. 6

Elaborati:
 - SEZIONE X-X
 - SEZIONE Y-Y

SCALA 1:100

R.U.P.
 Geom. Nicola Mazzilli

Progettista
 Ing. Michele BRUNO